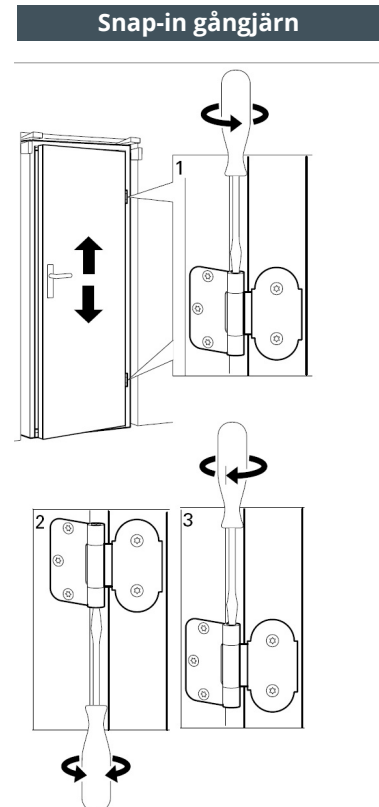


FÖRVALTNING

DRIFT OCH UNDERHÅLL
SKÖTSELANVISNINGAR



Produktfakta	Innerdörrar levereras enligt följande specifikationer. Miljövarudeklarationer återfinnes i separat dokument på vår hemsida www.swedoor.se
Dörrblad	<p>Dörrblad typ Easy, Easy Nature, Easy Effect och Style har distansmaterial av honeycomb (cellformat papper) med ramträ runt om.</p> <p>Dörrblad typ Stable, Charisma och Plan har massiv fyllning av skivmaterial liknande fiberskivor med ramträ runtom. Compact har massiv fyllning av skivmaterial liknande spånskiva med ramträ runt om. Dörren är målad i över och underkant.</p> <p>Spegeldörrar Tradition utföres med massiv furu i ram och speglar. Spegeldörrar Craft har massivt trä i ramdelarna med ytskikt och speglar i träfibermaterial. Målade spegeldörrar Arv har massivt trä i ram och speglar med ytskikt i träfibermaterial på ram. Målade spegeldörrar Sekel har massivt trä i ram med ytskikt i träfibermaterial, speglar av kompositmaterial.</p> <p>Spegeldörrar Sekel och Arv med yta av ytbehandlad/obehandlad furu och ask utföres med massiv trä i ram och speglar.</p> <p>Dörrblad typ Purity har ram och spegel av träfibermaterial som är belagd med vit folie.</p> <p>Målade dörrblad typ Unique, Format och Tid har massivt trä i ramdelarna med ytskikt och speglar i träfibermaterial som därefter målas. Dörren är målad i över och underkant.</p> <p>Fanerade dörrblad typ Unique, Format och Tid har massivt trä/träfibermaterial i ramdelarna och speglarna som därefter faneras och klarlackeras.</p> <p>Var uppmärksam på att vissa tejsorter kan skada målade och fanerade ytor.</p>
Karm	<p>Obehandlad karm och karm med genomsynlig ytbehandling har en träkvalitet utan lagningar och fingerskarv i virkesklass C. Fanerad karm har virkesklass A. Målad karm har virkesklass D.</p> <p>+Karmen är en kvistfri karm på alla synliga ytor, samt med en fylligare ytbehandling med högre kvalitet än standardkarmen. +Karmen är också försedd med tätningslist. Virkesklass A-D enligt SS 81 73 02 se sid 12:14.</p>
Typgodkännande	JELD-WEN brand- och ljudisolerande dörrar är typgodkända av SITAC AB.
Beslag	Se Mått&Fakta för respektive dörrtyp, kapitel 1, 2, 3 och 4.
Garanti	5 års garanti mot fabriktionsfel. Detta förutsätter naturligtvis att JELD-WENs monterings- och skötselansvisningar följs.
Målade dörrblad	Färgen är en tvåkomponents halvblank syrahärdande täckfärg, som uppfyller höga krav på fyllighet, repfasthet, nötning och utseende samt har stor motståndskraft mot de flesta hushållskemikalier, fett och lösningsmedel.
Rengöring/underhåll	Se skötselansvisningar.
Justering	<p>Gångjärn: Våra innerdörrar levereras med snap-in gångjärn. Dessa gångjärn kan justeras 2 mm uppåt eller nedåt, med hjälp av en skruv i topp och botten av karmens gångjärnsstolpe. Se skiss.</p> <p>Slutblecket: Kan lätt justeras genom att böja ut justertungan med en skruvmejsel.</p>



Som vägledning vid val av material för rengöring och reparation av dörrsnickerier, lämnar vi här en kortfattad beskrivning av den ytbehandling våra produkter genomgår före leverans. Ni finner här vidare uppgifter om rengöringsmedel samt färger och annat ytbehandlingsmaterial som vi rekommenderar.

Täckmålade produkter

Produkterna är målade med lacker för inomhusbruk med halvmatt glans, som uppfyller höga krav på fyllighet, repfasthet, nötning och utseende samt har hög hårdighet mot de flesta hushållskemikalier, fett och lösningsmedel.

Rengöring: Använd allmänt förekommande rengöringsmedel. dock ej alkalisk. Förslagsvis vanligt diskmedel. Använd inte medel som kan repa eller lösa upp ytan. Undvik därför lösningsmedel, skurpulver, stålull etc. Fukta ytan nedifrån och upp men rengör uppifrån och ned. Annars finns risk för att ränder uppstår. Eftertorka

Underhåll: Som regel krävs enbart rengöring om ej skador uppstått eller förslitningen varit onormal.

Bättring: Mindre skador penselbättras. Fråga i er färghandel efter produkt lämpad för inomhussnickerier. Större skador kräver som regel spackling och total ommålning. Testa lämpligen först på ett mindre parti på t.ex. dörrrens bakkant för att säkerställa att den tänkta produkten är förenlig med den ursprungliga ytbehandlingen. Beakta att karm och dörrblad kan ha olika ytbehandling.

Fanerade klarlackerade produkter

Fanerade produkter är ytbehandlade med klarlack som ger god fyllighet, repfasthet och ytfinish samt god hårdighet mot de flesta hushållskemikalier.

Rengöring: Använd allmänt förekommande rengöringsmedel. Förslagsvis vanligt diskmedel. Doppa en svamp eller trasa i lösningen och vrid ur väl. Rengör uppifrån och ned. Eftertorka. Avänd ej överskott av vatten och inte medel som kan repa eller lösa upp lacken. Undvik därför lösningsmedel, skurpulver, stålull etc.

Underhåll: Som regel krävs enbart rengöring om ej skador uppstått eller förslitningen varit onormal. Produkter som används för möbelunderhåll t.ex. möbelvax och vaxpolish kan användas men krävs normalt inte.

Kvistgulning: I virke till målade karmar förekommer kvistar. Beroende på träets egenskaper och miljön som karmen är monterad i så ingår det i virkets naturliga åldrande att kvistarna med tiden kan urskiljas genom ytbehandlingen. Bättring av kvistgulning se rubrik "Bättring".

Bättring: Mindre skador penselbättras med klarlack i lämplig ton och glans. Större skador kräver nerslipning och total omlackering. Testa lämpligen först på ett mindre parti på t.ex. dörrrens bakkant för att säkerställa att den tänkta produkten är förenlig med den ursprungliga ytbehandlingen. Beakta att karm och dörrblad kan ha olika ytbehandling.

a- och b-mått (Del 1)

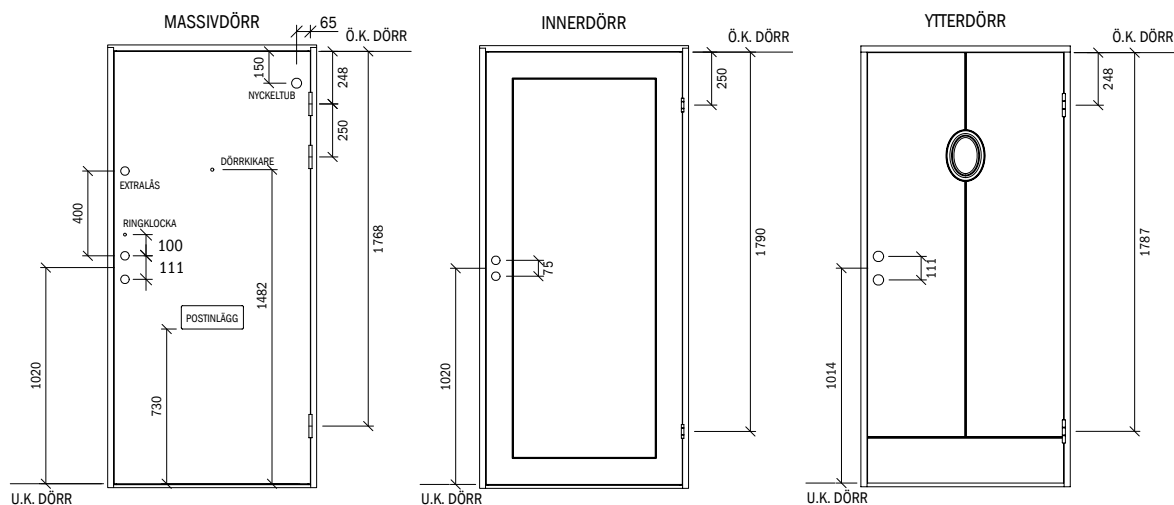
Tabellen visar mått vid standardbeslagning. Specialbeslagning som lås för elslutbleck, VingCard-lås mm kan innebära annat b-mått.

Dörrtyp	Sida i M&F	a-mått	b-mått	Detalj
Innedörr Easy	1:2	40	20	1
Innedörr Easy Nature	1:2	40	20	1
Innedörr Easy Effekt	1:3	40	20	1
Innedörr Stable	1:4	40	20	1
Innedörrar brandklass EI 30	1:8	40	20	1
Lätta våtrumsdörrar	1:9	40	20	1
Formpressad dörr Style	2:2	40	20	1
Formpressad dörr Compact	2:4	40	20	1
Spegeldörr Craft	3:2	40	20	1
Spegeldörr Tradition	3:4	40	20	1
Spegeldörr Craft EI 30	3:6	59	20	2
Spegeldörr Craft EI 30 / R _w 30 dB	3:7	59	20	2
Spegeldörr Craft EI 30 / R _w 35 dB	3:8	59	20	2
Spegeldörr Unique	3:9	40	20	1
Spegeldörr Purity	3:12	40	20	1
SUPERIOR collection ARV	4:2	40	20	1
SUPERIOR collection SEKEL	4:4	40	20	1
SUPERIOR collection TID	4:6	40	20	1
SUPERIOR collection PLAN	4:8	40	20	1
SUPERIOR collection FORMAT	4:10	40	20	1
Lägenhetsentrédörrar EI 30/R _w 35 dB RC 1	6:6 / 6:18	61-62	19	3
Lägenhetsentrédörrar EI 30/R _w 40 dB RC 1	6:7 / 6:19	61-62	19	3
Lägenhetsentrédörrar EI 60/R _w 35 dB RC 1	6:20	61-62	19	3
Lägenhetsentrédörrar Klimat EI 60/R _w 35 dB RC 1	6:8	61-62	34	4
Lägenhetsentrédörrar EI 60/R _w 40 dB RC 1	6:9 / 6:21	61-62	34	4
Lägenhetsentrédörrar EI 30/R _w 35 dB RC 2	6:10 / 6:22	72-73*	25	3
Lägenhetsentrédörrar EI 30/R _w 40 dB RC 2	6:11 / 6:23	72-73*	25	3
Lägenhetsentrédörrar EI 60/R _w 35 dB RC 2	6:24	72-73*	25	3
Lägenhetsentrédörrar Klimat EI 60/R _w 35 dB RC 2	6:12	72-73*	40	4
Lägenhetsentrédörrar EI 60/R _w 40 dB RC 2	6:13 / 6:25	72-73*	40	4
Lägenhetsentrédörrar EI 30/R _w 35 dB RC 3	6:14 / 6:26	73-74*	40	4**
Lägenhetsentrédörrar EI 30/R _w 40 dB RC 3	6:15 / 6:27	73-74*	40	4
Lägenhetsentrédörrar EI 60/R _w 35 dB RC 3	6:16 / 6:28	73-74*	40	4
Lägenhetsentrédörrar EI 60/R _w 40 dB RC 3	6:17 / 6:29	73-74*	40	4
Ytterdörrar ADVANCE-LINE målad	7:2	60	23	5
Ytterdörrar ADVANCE-LINE fanerad	7:2	63-66	23	5
Ytterdörr clever-line	7:18	60	23	5
Ytterdörr Silence Basic / Silence High	7:3-7:4	77	23	5
Ytterdörr Silence RC 3	7:3-7:4, 7:8	87*	28	5
Ytterdörr ECO lågenergidörr	7:9	77	23	5
Varmförrädsdörr/Soprumsdörr Målad VED	7:20	60	23	5
Varmförrädsdörr Målad WED	7:20	45	27	5
Varmförrädsdörr Trysil och Sälen	7:21	47	28	1
Kållförrädsdörrar I30 och I40	7:22	47	28	1
Ytterdörr ADVANDE-LINE RC 3 målad	7:2	72*	28	5

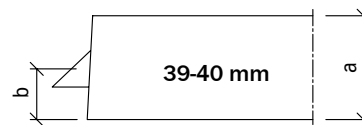
* Mått inkl. långskylt (10 mm)

** Laminatdörr med plastkantlist enligt profil 3, b-mått 25 mm.

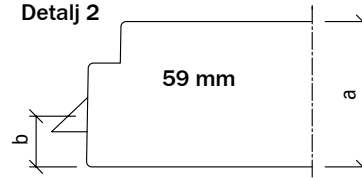
Standard beslagsplacering vid M21



Detalj 1



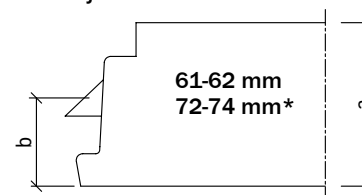
Detalj 2



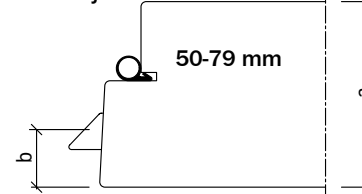
Detalj 3



Detalj 4



Detalj 5



Egenskaper	Klass B Ouppvärmt	Klass C Liksidigt 1) Klimat	Klass D Liksidigt 1) Klimat	Klass E Liksidigt 1) Klimat	Klass F Oliksidigt 2) Klimat
Stängningskraft, N	--	20	20	20	20
Lufttäthet					
m ³ /h och m ² /Pa	--	--	--	--	1,7 / 50
Värmemotstånd					
K-värde, W/m ² °C	--	--	--	--	2,0 3)
Hård stöt					
fallhöjd, mm 4)	750	750	2000	3000	2000
Tung stöt					
fallhöjd, mm 4)	200	200 / (400 6))	400	800	400
Vertikallast, kN	0,8	0,8	0,8	0,8	0,8
Planhet, mm 5)	8	4	4	4	4
Rätvinklighet, mm 5)	1,5	1,5	1,5	1,5	1,5
Ytjämnhet 5)					
mm /50 mm	--	0,15	0,15	0,15	0,15
mm /200 mm		1,5	1,5	1,5	1,5

- 1) Med liksidigt klimat avses här lufttemperatur över 18°C på båda sidor om dörren.
 2) Med oliksidigt klimat avses här lufttemperaturen 0-10°C på ena sidan och över 18°C på andra sidan dörren
 3) Angivet värde oglasad del. För glasad del se SBN.
 4) Gäller ej för glasad del.
 5) Gäller även vid slutbesiktning
 6) Vid höga krav på mekanisk stabilitet gäller 400 mm.

Exempel på användning

Klass	Innerdörr	Exempel på användningsområden
B	Mellan ouppvärmade utrymmen.	Kallförråd, källare, vind, fritidshus.
C	Mellan utrymmen med liksidigt klimat 1).	Bostäder, kontor, källare 3), soprum 3).
D	Mellan utrymmen med liksidigt klimat 1), höga fordringar på slaghållfasthet samt särskilda tilläggsfordringar.	Lägenhetsentrédörrar
E	Mellan utrymmen med liksidigt klimat 1), samt extra höga fordringar på slaghållfasthet.	Skolor, sjukhus, kontor.
F	Mellan utrymmen med oliksidigt klimat 2), höga fordringar på slaghållfasthet samt särskilda tilläggsfordringar.	Lägenhetsentrédörr mot väderskyddat men ouppvärmat utrymme, dörr från trapphus mot vind / källare.

- 1) Med liksidigt klimat avses här lufttemperatur över 18°C på båda sidor om dörren.
 2) Med oliksidigt klimat avses här lufttemperaturen 0-10°C på ena sidan och över 18°C på andra sidan dörren
 3) Vid höga krav på mekanisk stabilitet för dörrar till källare och soprum gäller fallhöjden 400 mm för tung stöt.